



cancer
care
center
aruba

SOSTEN DURANTE Y DESPUES DI CANCER



Cancer Care Center ta yuda e pashent di cancer bira vital atrobe riba tereno fisico, psikico y social. Prome, durante y despues di e tratamentonan.

 back to vitality

KICO TA CANCER CARE CENTER?

Cancer Care Center ta dirigi su mes riba tur hende cu a wordo afecta pa cancer. For di diferente localidad nos ta duna atencion primario conhunto, cu ta consisti di sosten fisico, psicosocial, conseho di nutricion, ayudo di bienestar, relajacion y reintegracion.



**SOSTEN FISICO
Y HERMENT**



**SOSTEN
PSICOSOCIAL**



NUTRICION



**RELAHACION,
BIENESTAR &
REINTEGRACION**



PA KEN

Pa hende homber y muher di tur edad cu tur tipo di cancer. Prome, durante y despues di tratamento. Prome cu tratamento nos ta guia y yuda bo persona pa enfrenta e temporada dificil aki, fisicamente y mentalmente, mas fuerte posibel. Durante e tratamento nos ta yuda bo keda vital. Si resulta cu recuperacion completo no ta posibel, nos ta para cla pa yuda mantene un calidad di bida mas halto posibel den e fase paliativo y terminal.

NOS MANERA DI TRAHA

1

Bo persona ta traha un cita cu un di nos caremanagernan

2

Hunto nos ta traha un plan di cuidu personal pa bo

3

Nos dunadornan di cuidu ta sostene bo riba e caminda pa mas vitalidad y mihor calidad di bida

PAKETE DI CUIDO MEDICO

Cancer y e tratamentonan di esaki tin un impacto grandi riba e salud fisico, psiquico y bienestar social. Hopi pashent ta experencia problemanan, tin biaha pa termino largo. Esunnan mas comun ta cay den e categorianan menciona aki nan.

Nos disciplinan ta ofrece ayudo varia y specialisa cu por alivia y resolve e problemanan aki. Manera diferente forma di fisioterapia, guia psicologico, conseho di nutricion y terapia ocupacional.

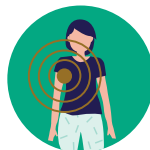
www.cancercarecenter.nl



Cansancio



Reduccion di condicion, forsa y movilidad



Dolor y linfedema



Miedo, depresion y inseguridad



Problemanan di participacion social



CONTACTO

Riba nos website tin un lista completo di e tipo di cuidu cu nos ta ofrece, e dunadornan di cuidu y e localidadnan.

Paradera 13 B

Tel.: 588 52 38 / 582 23 12

Cel.: 592 81 84

info@cancercarecenter.aw

www.cancercarecenter.nl

